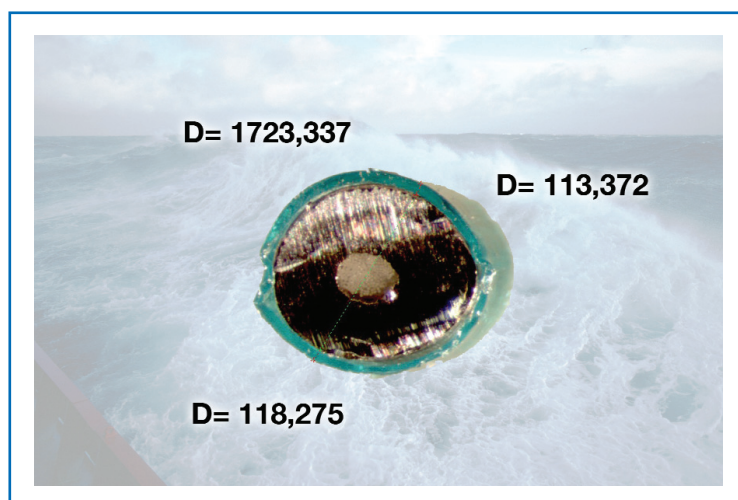


CHAPELET DE PLOMB ECOLOGIQUE (MICROENCAPSULÉS)



ISOLEMENT TOTAL :

- Pas cession de plomb dans l'ambient marin et en quelconque ambient d' utilisation (Épreuve de cession effectue a le Politecnico di Milano dipartimento di Ingegneria Ambientale)
- Résistance de la couverture a le stress mécanique
- Résistance a la pression de la profondeur d'utilisation
- Le chapelet de plomb microencapsulés maintient le mêmes caractéristiques de le chapelet de plomb pas couvert
- Le polymère utilisé pour la couverture est atoxique et il est déjà en usage in cercle alimentaire et médical



Section de chapelet de plomb microencapsulés.

Épais de couverture variable de mm 0,05 à 0,20 d'après la modalité d'usage.

PENNACCHIO